

冬遊東北 銀色世界

美景溫泉 特色料理 暖人心

稀世奇觀及大自然恩惠之鄉
岩手縣八幡平市

十和田八幡平國立公園被稱為火山的博物館，
可以看見遍佈在八幡平的火山由來的樣貌。
周邊還有許多溫泉區、溫泉旅館，
能夠享受火山帶來的恩惠。

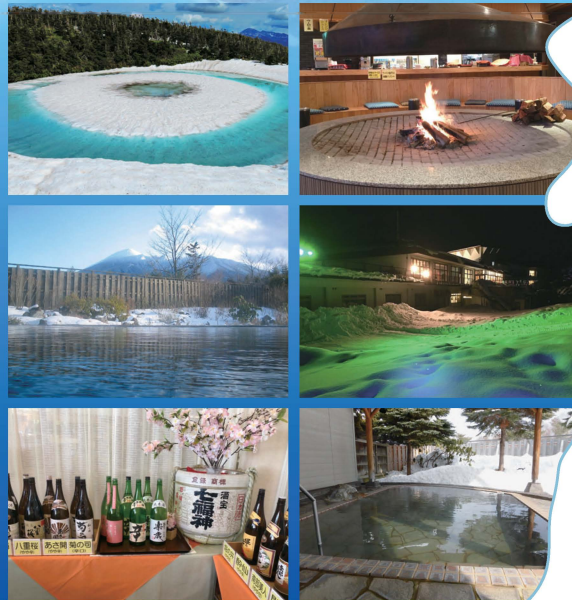


八幡平朝陽飯店

八幡平朝陽飯店位於十和田八幡平國立公園，以及獨特的美食體驗和豪華的休憩環境聞名，其中以提供精緻的自助式日本料理為主打，並運用四季不同的食材，向旅客呈現豐富多元的美味料理。飯店周邊隨著四季的更迭帶來不同的魅力，冬天至此賞雪景、泡湯，是既浪漫又快活的享受！

在飯店可盡情享受免費飲料自助吧，包含日本酒、啤酒、燒酒、威士忌等，另一方面只要2~3分鐘的車程就可抵達雪場，享受東北冬季的魅力，相當便利

*自助吧能享受時間：餐廳18:00~21:00；大廳可至23:00



冬季八幡平特別行程推薦

行程 1 仙台機場進出

- Day1 仙台機場→八幡平朝陽飯店
- Day2 縣民之森（玩雪、雪鞋體驗）→不動瀑布
→地方電車體驗（花輪線：大更-北森）→室內散步→八幡平朝陽飯店
- Day3 阿仁合滑雪場（樹冰體驗）→鹿野道路休息站
→米棒製作體驗→八幡平飯店
- Day4 盛岡手作村→中尊寺→嚴美溪乘船→仙台市内漫步→市區飯店
- Day5 松島（遊覽線、五大堂等等）→仙台機場

行程 2 秋田機場進出

- Day1 秋田機場（13:10抵達）→角館→田澤湖→八幡平朝陽飯店
- Day2 縣民之森（玩雪、雪鞋體驗）→朝開酒店（盛岡）→希町老街散步
→舊岩手銀行→南昌莊→八幡平飯店
- Day3 盛岡手工藝村→後藤新平紀念館→一之關燒肉→藏王樹冰纜車→朝日町自然館（小木屋）
- Day4 雪蘋果體驗→玩雪體驗→最上川雪見舟→船上用餐→山居倉庫→象潟NEMU之丘→秋田市區飯店
- Day5 秋田民族藝能傳承館→秋田港道路休息站→秋田綜合市場
→秋田機場（13:00前抵達機場/14:40出發）

電話 **02-2541-1115** 傳真 **02-2542-6110** 臺北市長春路78號3樓之5

日本 Local

營業擔當者：鄭怡莘 ID : parry3088

吳素卿 ID : josie-wu



營業擔當者：吳彥蓉

廣告